

2018/10~2019/02

# 福岡教育大學交換分享

美術四 趙○霈



# 目錄

## CONTENTS

01

### 行前準備

簽證  
保險  
機票  
日文能力  
換日幣  
行李

02

### 到達當地

接機  
戶頭 手機 保險  
日文測驗  
選課  
認識環境

03

### 課外課內

課程  
旅遊

04

### 生活

食  
衣  
住  
行

01

# 行前準備





## 簽證 保險 機票 健檢



### 簽證

- \* 只能到台北或高雄辦理
- \* 需工作天非當天能拿

### 保險

- \* 詢問留學生的國外險  
醫療險等保障自身權益

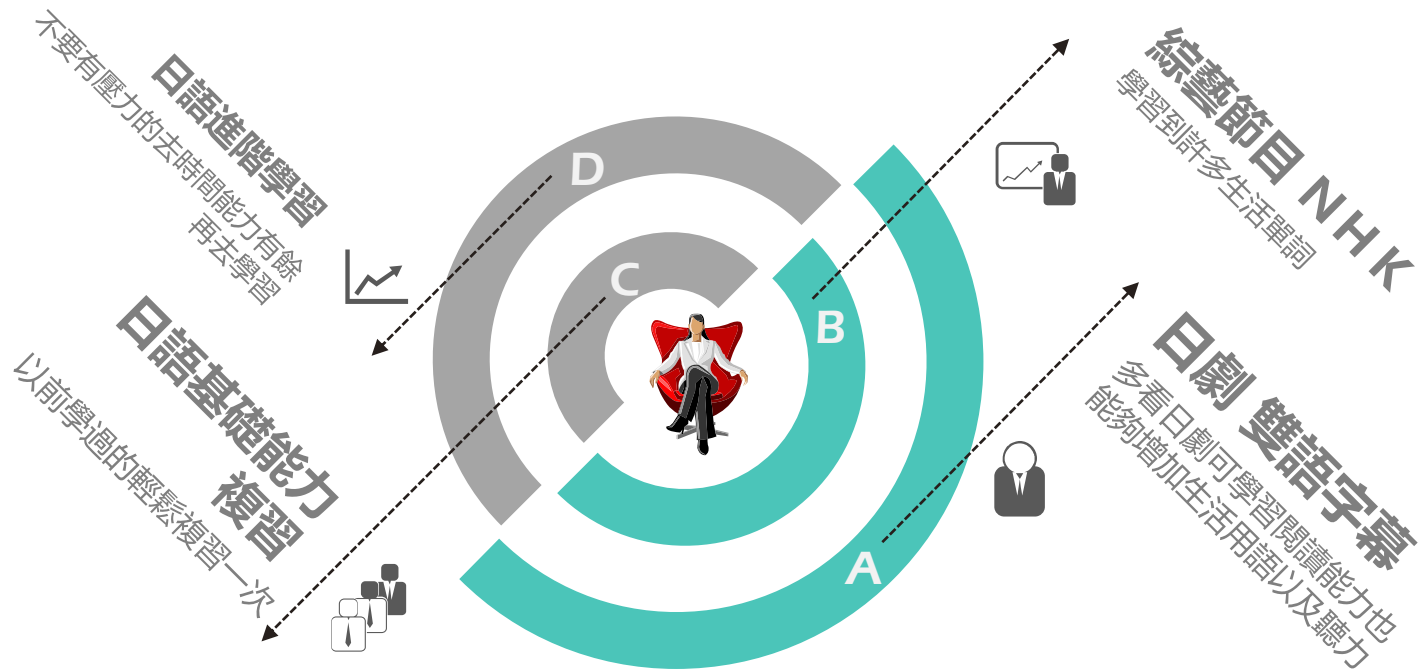
### 機票

- \* 學生機票
- \* 行李公斤數
- \* 回程等到當地再買

### 健檢

- \* 提早去檢查
- \* 不要拖到最後

## → 日文能力



## → 日文能力

2018/02

N5

半年自學

2018/07

N3

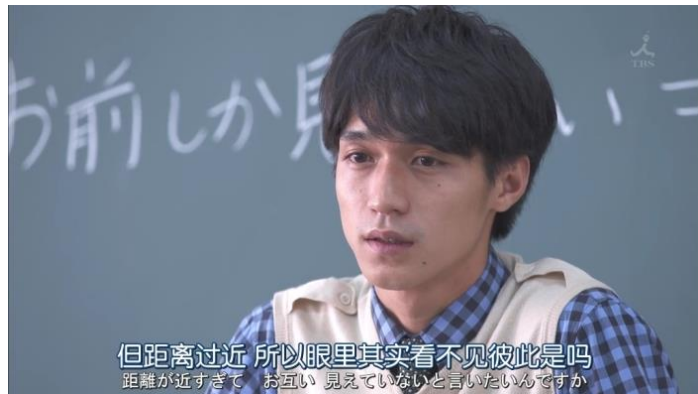
語文中心日文課 + 自學

2018/07~2018/10 日劇 + 綜藝節目

?

從小一直看

2018/10



到達日本：

基本聽說都能達成  
且知道很多生活單詞

## → 換日幣

可以準備多一些錢  
國外轉帳手續費高



### 多觀察匯率

0.28 高點  
0.26 低點



### 要提早換

提早準備  
在低點時多換



### 多利用 各種管道

線上換匯  
臨櫃換匯  
A T M換匯



### 分批換

分散不好的匯率



### V I S A 信用卡

一大在國外的保障!!!  
辦手機時可能需要用到  
輕鬆網購



## → 行李

台灣食物 ●

伴手禮 ●



● 保暖衣物

● 常備藥



● 日幣



● 學校須繳交資料

● 保養品 敏感皮膚



02

## 到達當地



## → 到達當地

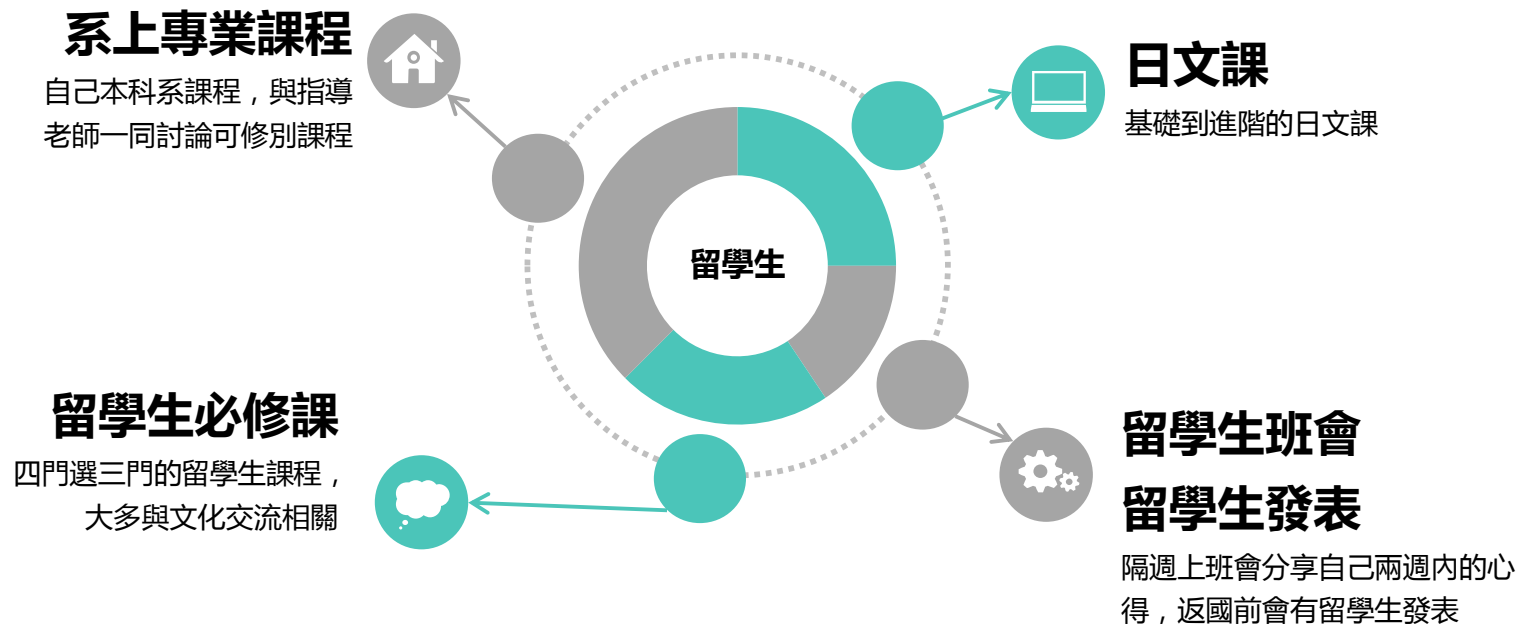


03

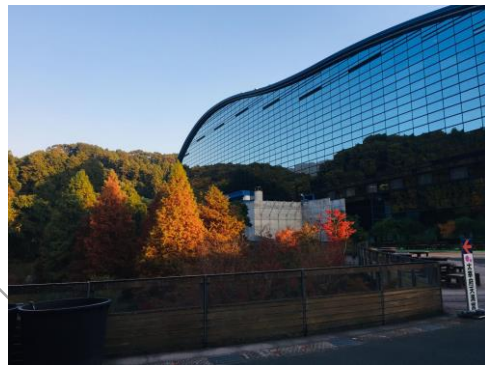
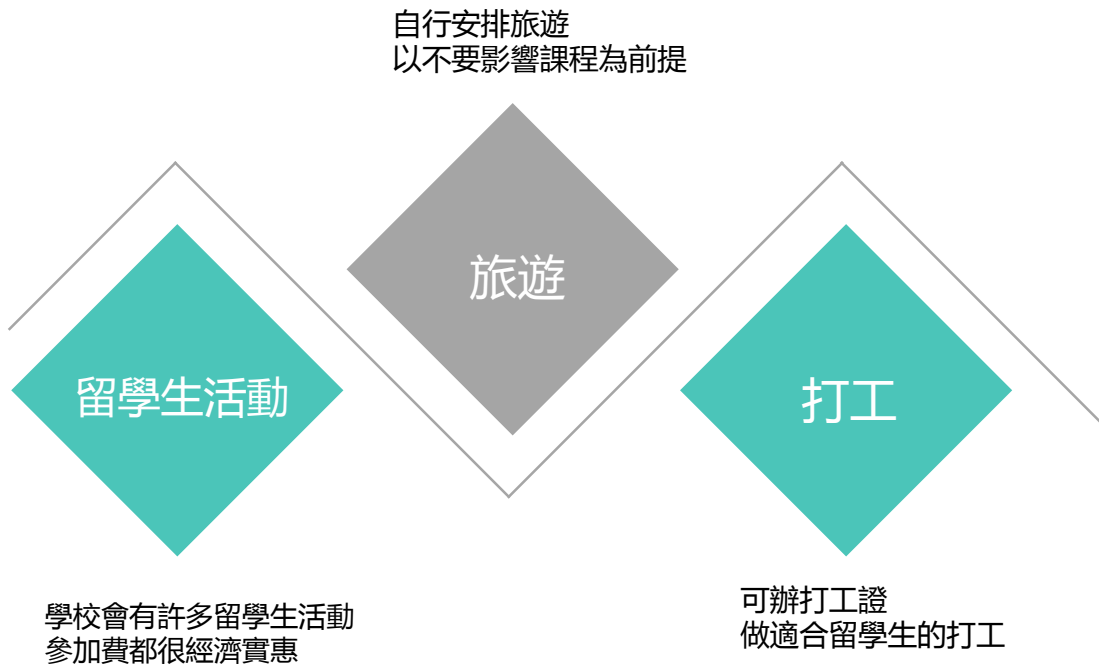


課外課内

## → 課程



## → 課外活動





# 生活

04





## 學校食堂，自己煮

物價高，平日多自己煮假日再到外面吃





→ 食衣住行



## 保暖保暖保暖

發熱衣，羽絨衣，毛衣





## 宿舍，外宿

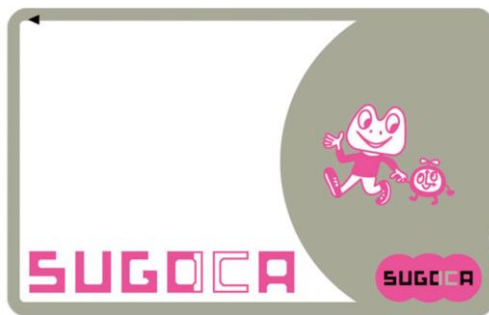
宿舍會議多，要打掃，外宿租金高但方便





## 交通費，SUGOCA

交通費很貴！SUGOCA可搭全部交通，買了很方便省去每次買票的時間



## → 詢問問題



**F B : 趙子霽**



**E-mail : [peggy1997621@gmail.com](mailto:peggy1997621@gmail.com)**



# 謝謝觀看！

THANK YOU!  
ありがとうございます！