

104. 10



105. 08

日本福岡教育大學

輔導與諮商學系105級 黃品慈

orutana8823@gmail.com

福岡教育大学



福岡教育大學位於日本九州福岡縣內的宗像市

沒有櫛比鱗次的高樓大廈，沒有熙來攘往的人潮及車水馬龍的景象，只有清新的空氣和好山好水！



福岡教育大学

課程學習

後期 (2015.10 ~ 2016.2) 課表					
	月曜日	火曜日	水曜日	木曜日	金曜日
1 限目	日本語 (読む・書く) B		日本事情 B		チューター指導時間
2 限目		異文化間心理学	比較教育文化論		日本の教育制度 B
昼休み		ゼミ時間			
3 限目	日本語補講 (初級 2)	ホームルーム	多文化理解教育論*	日本語補講 (初中級)	
4 限目		日本理解特別プログラム	日本語補講 (個別指導)	日本語補講 (漢字)	
5 限目					

前期 (2016.4 ~ 2016.8) 課表					
	月曜日	火曜日	水曜日	木曜日	金曜日
1 限目	日本語 (読む・書く) A		歴史と人間 (日本) *	フランス語*	
2 限目	フランス語*			学校における心理援助サビース*	日本の教育制度 A
昼休み					
3 限目		ホームルーム		日本語補講 (初中級)	
4 限目		視覚障害児教育総論*		日本語補講 (漢字)	
5 限目			ゼミ時間		
留学生研修発表					

指導教授 與學伴

協助我們生活上各種大大小小的事情、練習日文、一起吃喝玩樂...

留學生課程

兩大類：日語課程、瞭解日本文化的課程

留學生研修發表

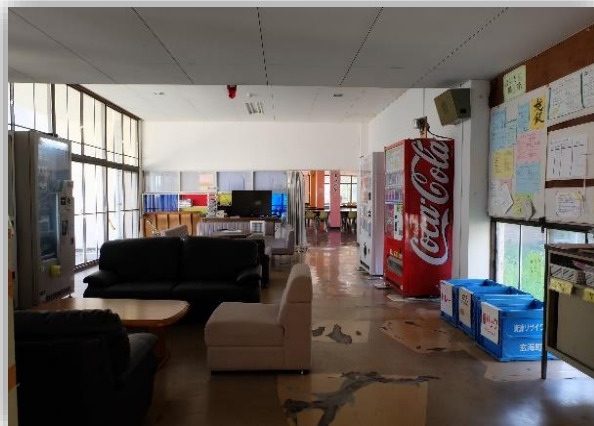
回國前要完成一份研修報告且要口頭發表

福岡教育大学



福岡教育大学

女子宿舍（城山寮）



宿舍生活

宿舍費用

月繳制。每個月宿舍費約
1,2000円～1,0000円左右

宿舍設備

食堂、大澡堂、交誼廳、
自修室…

房間有電風扇、冰箱、暖
爐、窗簾（連携推進課万
歲☺）